



# 30x30 What is conserved?

# 30x30 ¿Qué se conserva?

Dan Rademacher & Amanda Kochanek

CPAD | CCED | GAP Codes



# What Counts as Conserved?

## ¿Qué cuenta como conservado?



- Lands must
  - Have permanent protection
  - Be present in CPAD or CCED
- Biodiversity (GAP code 1 or 2)
  - A formal management plan that:
    - Emphasizes biodiversity
    - Prioritizes natural land cover
- Las tierras deben
  - Tener protección permanente
  - Estar presente en CPAD o CCED
- Biodiversidad (código GAP 1 o 2)
  - Un plan de manejo formal que:
    - Enfatiza la biodiversidad
    - Da prioridad a la cobertura natural del suelo



# Protected Lands

## Tierras Protegidas

Data on protected lands is from:

- California Protected Areas Database (CPAD)
- California Conservation Easement Database (CCED)

Learn more at [calands.org](http://calands.org)

*Not all lands in CPAD/CCED qualify for 30x30*

Los datos sobre tierras protegidas provienen de:

- Base de datos de áreas protegidas de California (CPAD)
- Base de datos de servidumbres de conservación de California (CCED)

Más información en [calands.org](http://calands.org)

*No todas las tierras en CPAD/CCED califican para 30x30*



# Improving the Data

## Mejorando los datos

- Best protected areas data in the U.S.
- But they can always be better!
- Data for 1,000+ agencies and nonprofits
- Agencies and organizations are unique
- Datos de las mejores áreas protegidas en los EE. UU.
- ¡Pero siempre pueden ser mejores!
- Datos para más de 1000 agencias y organizaciones sin fines de lucro
- Las agencias y organizaciones son únicas

We need your help!

¡Necesitamos tu ayuda!



# Improving the Data

## Mejorando los datos



### Request updates to CPAD & CCED

- Send us data
  - GIS data (shps/gdb/kml)
  - Existing maps (pdf/jpg)
  - Parcel numbers (APNs)
  - Reports, websites, etc
- MapCollaborator  
[mapcollaborator.org/cpad/](http://mapcollaborator.org/cpad/)
- Contact us for help
  - [cpad@calands.org](mailto:cpad@calands.org)

### Solicitar actualizaciones de CPAD y CCED

- Envíanos datos
  - Datos GIS (shps/gdb/kml)
  - Mapas existentes (pdf/jpg)
  - Números de parcela (APN)
  - Informes, sitios web, etc.
- MapaColaborador  
[mapcollaborator.org/cpad](http://mapcollaborator.org/cpad/)
- Póngase en contacto con nosotros para obtener ayuda
  - [cpad@calands.org](mailto:cpad@calands.org)



# Biodiversity

## Biodiversidad

### Conserved in 30x30 = GAP code 1 or 2

They measure *durable biodiversity protection*, not actual presence of biodiversity.

Requirements:

- Management plan (active)
- Protection of natural land cover (~95%+)

The current data on GAP codes is limited and may be incorrect.

## We need your help!

### Conservado en 30x30 = código GAP 1 o 2

Miden la *protección duradera de la biodiversidad*, no la presencia real de la biodiversidad.

Requisitos:

- Plan de gestión (activo)
- Protección de la cobertura natural del suelo (~95 %+)

Los datos actuales sobre los códigos GAP son limitados y pueden ser incorrectos.

## ¡Necesitamos tu ayuda!



CALIFORNIA'S  
PROTECTED  
AREAS



# Improving the Data

## Mejorando los datos

Existing GAP assignments from PAD-US are intended to incorporate data for federal lands. They are often assigned using a series of assumptions based on attributes such as park name or agency.

**When it comes to lands managed by state and local agencies - we want local, authoritative data.**

Las asignaciones GAP existentes de PAD-US están destinadas a incorporar datos para tierras federales. A menudo se asignan utilizando una serie de suposiciones basadas en atributos como el nombre del parque o la agencia.

**Quando se trata de tierras administradas por agencias estatales y locales, queremos datos locales autorizados.**





# GAP Assignment

## Asignación de GAP

GAP code assignment is challenging

### Common Questions

- Do I get to assign the GAP codes to my lands?

**Yes!**

- Can a park or property can have a mix of GAP codes?

**Yes!**

- Do I need to define where they are on the landscape?

**No, spatial data is not required**

La asignación de códigos GAP es un desafío

### Preguntas comunes

- ¿Puedo asignar los códigos GAP a mis terrenos?

**¡Sí!**

- ¿Puede un parque o propiedad tener una combinación de códigos GAP?

**¡Sí!**

- ¿Necesito definir dónde están en el paisaje?

**No, no se requieren datos espaciales**





# Resources

## Recursos



Layers

CPAD version 2022b

CPAD By Access

- Open Access
- Restricted Access
- No Public Access
- Unknown Access

CPAD By Owner Level

CPAD By Ownership

Military Land

Conservation Easement (CCED 2022b)

City Boundary

County Boundary

School (CSCD 2021)

LSPT Boundary

Watershed Boundary, HUB

Watershed Boundary, HUB



Table 1: Field Descriptions for CPAD\_2022b\_SuperUnit.shp

Field Name	Field Description	Field Editing
SUID_NMA	Unique ID for the SuperUnit.	DO NOT EDIT
PARK_NAME	Name of the SuperUnit (Park / Property).	Edits allowed
ACCESS_TYP	Type of access allowed to the general public.	Edits allowed
MNG_AGENCY	Official name of the managing agency.	Edits allowed
YR_EST	Year the SuperUnit was established.	Edits allowed
ACRES	SuperUnit acres.	Edits allowed
GAP_code	Your agency's GAP Status assignment for the SuperUnit.	INPUT REQUIRED
Notes	Your agency's notes.	Input desirable

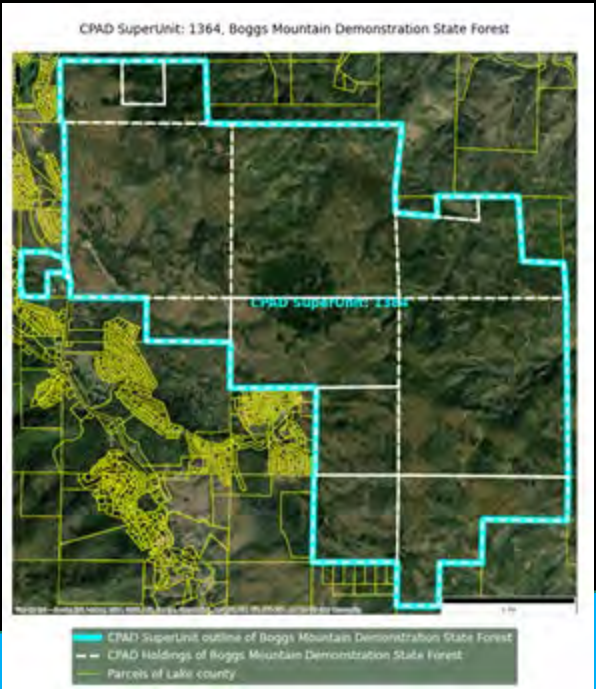


# Resources

## Recursos



Lands in CPAD SuperUnits managed by your agency					Assign a GAP Status Code	Any Revisions to your Lands?				
SuperUnit ID	Park Name	Level of Access	Manager	Acres of Land	GAP Code	View Shape	Shape Change	Name Change	Manager Change	Access Change
30	30609	Middle Santa Clara River	No Public Access	The Nature Conservancy	2,413.69		<a href="#">SuperUnit 30609</a>			
31	30610	Pygmy Forest Preserve	No Public Access	The Nature Conservancy	252.38		<a href="#">SuperUnit 30610</a>			
32	30622	Sacramento River	No Public Access	The Nature Conservancy	668.64		<a href="#">SuperUnit 30612</a>			
33	30634	San Francisco Bay Tidelands	No Public Access	The Nature Conservancy	61.70		<a href="#">SuperUnit 30614</a>			
34	30635	Spindrift Preserve	No Public Access	The Nature Conservancy	4.21		<a href="#">SuperUnit 30615</a>			
35	30616	Staten Island	Restricted Access	The Nature Conservancy	9,099.57		<a href="#">SuperUnit 30616</a>			
36	30617	Taylor Lake	Restricted Access	The Nature Conservancy	86.43		<a href="#">SuperUnit 30617</a>			
37	30618	Thompson Creek	No Public Access	The Nature Conservancy	60.93		<a href="#">SuperUnit 30618</a>			
38	30619	Thousand Acre Ranch	No Public Access	The Nature Conservancy	59.64		<a href="#">SuperUnit 30619</a>			
39	30620	Toilhouse Ranch	No Public Access	The Nature Conservancy	14,759.25		<a href="#">SuperUnit 30620</a>			
40	30621	Vina Plains Preserve	Restricted Access	The Nature Conservancy	4,306.31		<a href="#">SuperUnit 30621</a>			
41	30622	Cosumnes River Preserve	Open Access	The Nature Conservancy	965.19		<a href="#">SuperUnit 30622</a>			
42	30623	Cosumnes River Preserve	Restricted Access	The Nature Conservancy	811.35		<a href="#">SuperUnit 30623</a>			
43	31693	Jack and Laura Dargemond Preserve	No Public Access	The Nature Conservancy	24,281.30		<a href="#">SuperUnit 31693</a>			
44	34806	Unnamed site	No Public Access	The Nature Conservancy	21.09		<a href="#">SuperUnit 34806</a>			



# Timeline

## Cronología

- **May 31**  
Data submission deadline for 2023a
- **June**  
CPAD/CCED 2023a release
- **October 31**  
data submission deadline for 2023b
- **December**  
CPAD/CCED 2023b release
- **Spring 2024**  
CNRA release of updated 30x30 Conserved Lands layer [CaliforniaNature.ca.gov](https://CaliforniaNature.ca.gov)
- **31 de Mayo**  
Plazo de presentación de datos para 2023a
- **Junio**  
Versión CPAD/CCED 2023a
- **31 de octubre**  
fecha límite de presentación de datos para 2023b
- **Diciembre**  
Versión CPAD/CCED 2023b
- **Primavera 2024**  
Lanzamiento de CNRA de la capa actualizada de Tierras Conservadas de 30x30 [CaliforniaNature.ca.gov](https://CaliforniaNature.ca.gov)





**Thank You!**  
**¡Gracias!**

**Contact:**  
**Amanda Kochanek**  
**GreenInfo Network**

[cpad@calands.org](mailto:cpad@calands.org)  
[calands.org/30x30-toolkit](http://calands.org/30x30-toolkit)

**Contacto:**  
**Amanda Kochanek**  
**GreenInfo Network**

[cpad@calands.org](mailto:cpad@calands.org)  
[calands.org/30x30-toolkit](http://calands.org/30x30-toolkit)

